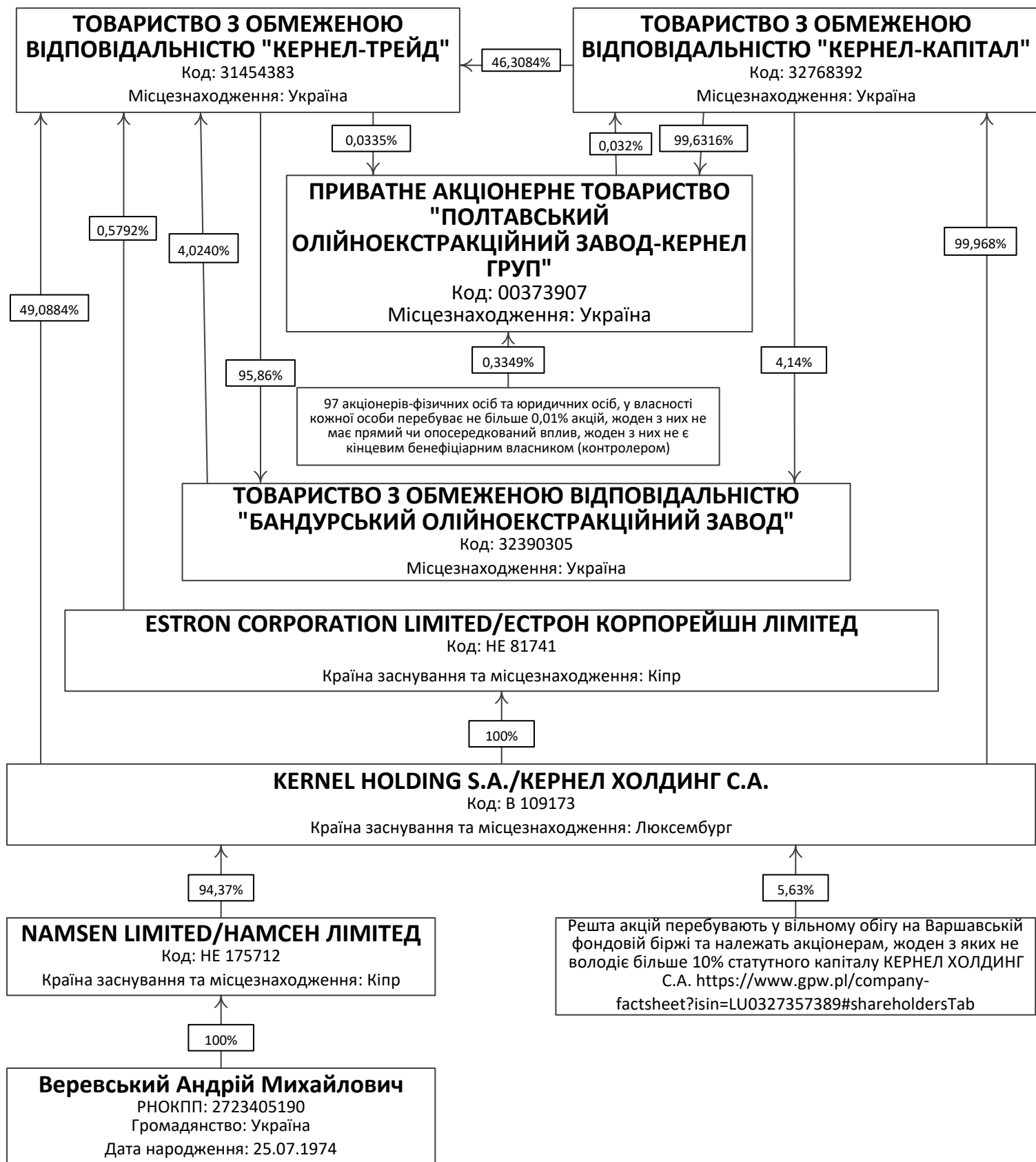


**СХЕМАТИЧНЕ ЗОБРАЖЕННЯ СТРУКТУРИ ВЛАСНОСТІ
ПРИВАТНОГО АКЦІОНЕРНОГО ТОВАРИСТВА "ПОЛТАВСЬКИЙ ОЛІЙНОЕКСТРАКЦІЙНИЙ
ЗАВОД-КЕРНЕЛ ГРУП"**



Дата заповнення _____
Посада Керівника/Представника _____
П.І.Б. _____

//Підпис/ М.П.

Таблиця 1

№ з/п	Ім'я або повне найменування особи	Тип особи	Інформація про особу	УНЗР	Розмір участі особи, %		
					пряма	опосередкована	сукупна
1	2	3	4	5	6	7	8
1	Веревський Андрій Михайлович	ФО	Громадянство: Україна, місце проживання: 1295, Швейцарія, муніципалітет Мі, Рю Де Шатійон, 14, паспорт (інформація з обмеженим доступом), РНОКПП (інформація з обмеженим доступом)	(інформація з обмеженим доступом)	0	94,05	94,05
2	NAMSEN LIMITED/НАМСЕН ЛІМІТЕД	ЮО	вул. Аджіу Прокопіу, 13, Егкомі, 2406, м. Нікосія, Республіка Кіпр, ідентифікаційний код HE 175712		0	94,05	94,05
3	KERNEL HOLDING S.A./КЕРНЕЛ ХОЛДІНГ С.А.	ЮО	ЛЮКСЕМБУРГ, 1273, м. ЛЮКСЕМБУРГ, вулиця БІТБУРГ, 9, ідентифікаційний код В 109173		0	99,6651	99,6651
4	ТОВАРИСТВО З ОБМЕЖЕНОЮ ВІДПОВІДАЛЬНІСТЮ «КЕРНЕЛ - КАПІТАЛ»	ЮО	пров. Т.Шевченка, 3, м. Київ, 01001, Україна, ЄДРПОУ 32768392		99,6316	0	99,6316

Таблиця 2

№ з/п	Ім'я або повне найменування особи	Розрахунок
1	2	3
1	KERNEL HOLDING S.A./КЕРНЕЛ ХОЛДІНГ С.А.	$100/100\% * 99,6651\% = 99,6651\%$
2	NAMSEN LIMITED/НАМСЕН ЛІМІТЕД	$(94,37/100\%)*(100/100\%)*99,6651\% = 94,05\%$
3	Веревський Андрій Михайлович	$(100/100\%)*(94,37/100\%)* (100/100\%)*99,6651\% = 94,05\%$