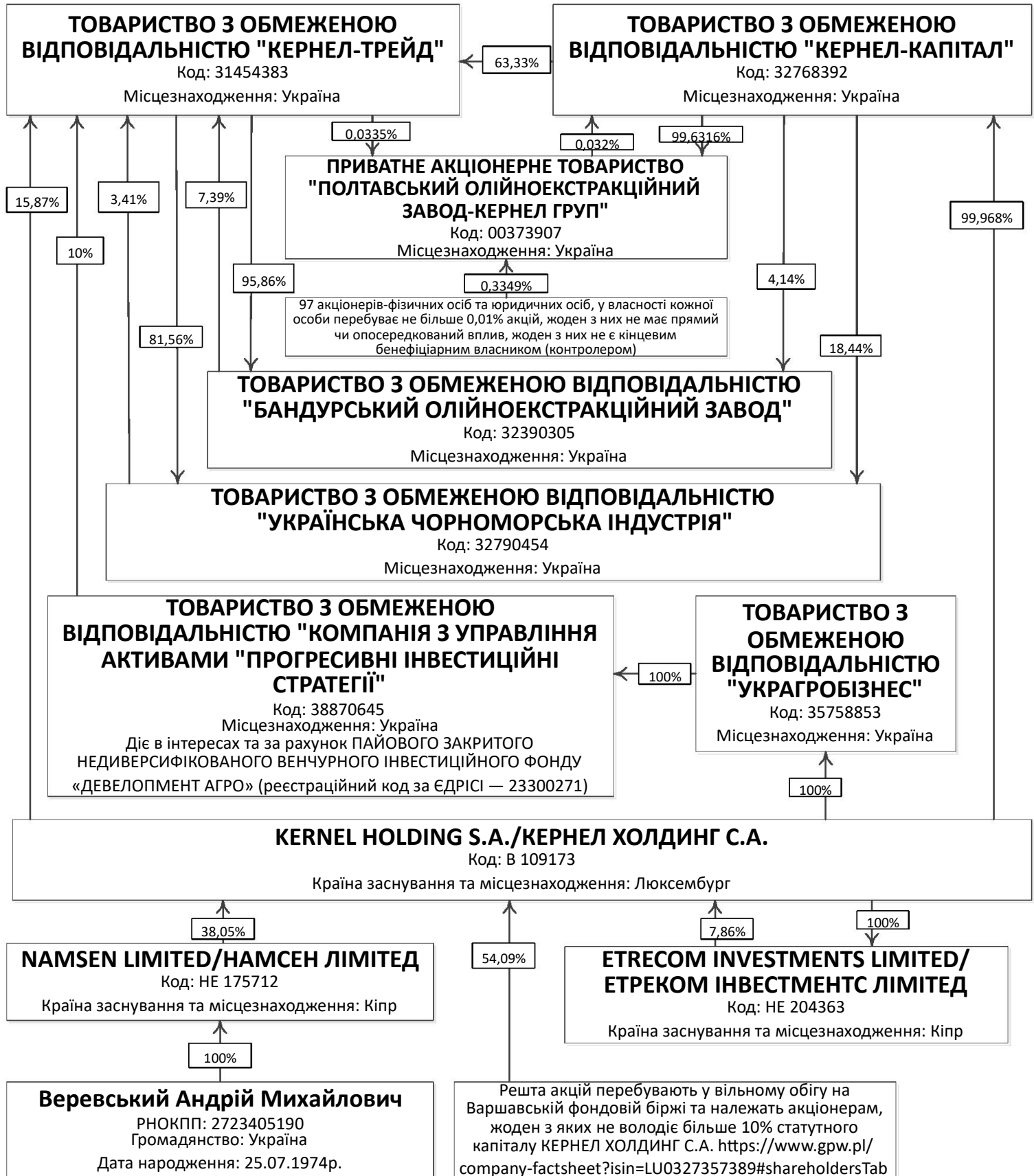


**СХЕМАТИЧНЕ ЗОБРАЖЕННЯ СТРУКТУРИ ВЛАСНОСТІ
ПРИВАТНОГО АКЦІОНЕРНОГО ТОВАРИСТВА "ПОЛТАВСЬКИЙ
ОЛІЙНОЕКСТРАКЦІЙНИЙ ЗАВОД-КЕРНЕЛ ГРУП" станом на 31.12.2022**



№ з/п	Ім'я або повне найменування особи	Тип особи	Інформація про особу	УНЗР	Розмір участі особи, %		
					пряма	опосередкована	сукупна
1	2	3	4	5		7	8
1	Громадянин України- Веревський Андрій Михайлович	ФО	Громадянство: Україна, місце проживання:1295, Швейцарія, муніципалітет Мі, Рю Де Шатійон,14, паспорт громадянина України для виїзду за кордон PU 422258, виданий органом ЗСНЕ, 16.12.2019, РНОКПП 2723405190	19740725 -09156	0	37,9231%	37,9231%
2	NAMSEN LIMITED/НАМСЕН ЛІМІТЕД	ЮО	вул. Аджіу Прокопіу, 13, Егкомі, 2406, м. Нікосія, Республіка Кіпр, ідентифікаційний код HE 175712		0	37,9231%	37,9231%
3	KERNEL HOLDING S.A./КЕРНЕЛ ХОЛДІНГ С.А.	ЮО	ЛЮКСЕМБУРГ, 1273, м. ЛЮКСЕМБУРГ, вулиця БІТБУРГ, 9, ідентифікаційний код В 109173		0	99,6665%	99,6665%
4	ТОВАРИСТВО З ОБМЕЖЕНОЮ ВІДПОВІДАЛЬНІСТ Ю «КЕРНЕЛ - КАПІТАЛ»	ЮО	пров.Т.Шевченка, 3, м. Київ, 01001, Україна, ЄДРПОУ 32768392		99,6316%	0	99,6316%
5	ТОВАРИСТВО З ОБМЕЖЕНОЮ ВІДПОВІДАЛЬНІСТ Ю «КЕРНЕЛ - ТРЕЙД»	ЮО	пров.Т.Шевченка, 3, м. Київ, 01001, Україна, ЄДРПОУ 31454383		0,0335%	0	0,0335%

Таблиця 2

№ з/п	Ім'я або повне найменування особи	Розрахунок
1	2	3
1	ТОВАРИСТВО З ОБМЕЖЕНОЮ ВІДПОВІДАЛЬНІСТЮ «КЕРНЕЛ - КАПІТАЛ»	99,6316% (пряме володіння)
2	ТОВАРИСТВО З ОБМЕЖЕНОЮ ВІДПОВІДАЛЬНІСТЮ «КЕРНЕЛ - ТРЕЙД»	0,0335% (пряме володіння)

3	KERNEL HOLDING S.A./КЕРНЕЛ ХОЛДИНГ С.А.	1) Через ТОВ «Кернел-Трейд» $POY=99,99994\%/100\%*0,0335\%$ $0,0335\%$; 2) Через ТОВ «Кернел-Капітал» $POY=$ $99,9999\%/100\%*99,6316\%=99,6315\%$ Сукупна $POY=0,0335\%+99,6315\%=99,6665\%$	=
4	NAMSEN LIMITED/НАМСЕН ЛІМІТЕД	$(38,05\%/100\%)*99,6665=37,9231\%$	
5	Громадянин України- Вереvський Андрій Михайлович	$(100/100\%)*37,9231=37,9231\%$	

Примітки до розрахунків:

- 1) відсоток володіння акціями іншими акціонерами ПРАТ «ПОЕЗ-Кернел Груп» (окрім ТОВ «Кернел-Трейд» та ТОВ «Кернел-Капітал») 0,3349%;
- 2) відсоток опосередкованого володіння часткою в статутному капіталі ТОВ «Кернел-Капітал» іншими особами, окрім тих, що указані в структурі, $POY = 0,032/100*0,3349=0,0001\%$;
- 3) відсоток опосередкованого володіння часткою в статутному капіталі ТОВ «Кернел-Трейд» іншими особами, окрім тих, що указані в структурі, $POY = 63,33/100*0,0001=0,00006\%$;
- 4) відсоток опосередкованого володіння часткою в статутному капіталі ТОВ «Кернел-Капітал» KERNEL HOLDING S.A./КЕРНЕЛ ХОЛДИНГ С.А. $POY = 100-0,0001=99,9999\%$;
- 5) відсоток опосередкованого володіння часткою в статутному капіталі ТОВ «Кернел-Трейд» KERNEL HOLDING S.A./КЕРНЕЛ ХОЛДИНГ С.А. $POY=100-0,00006=99,99994\%$.